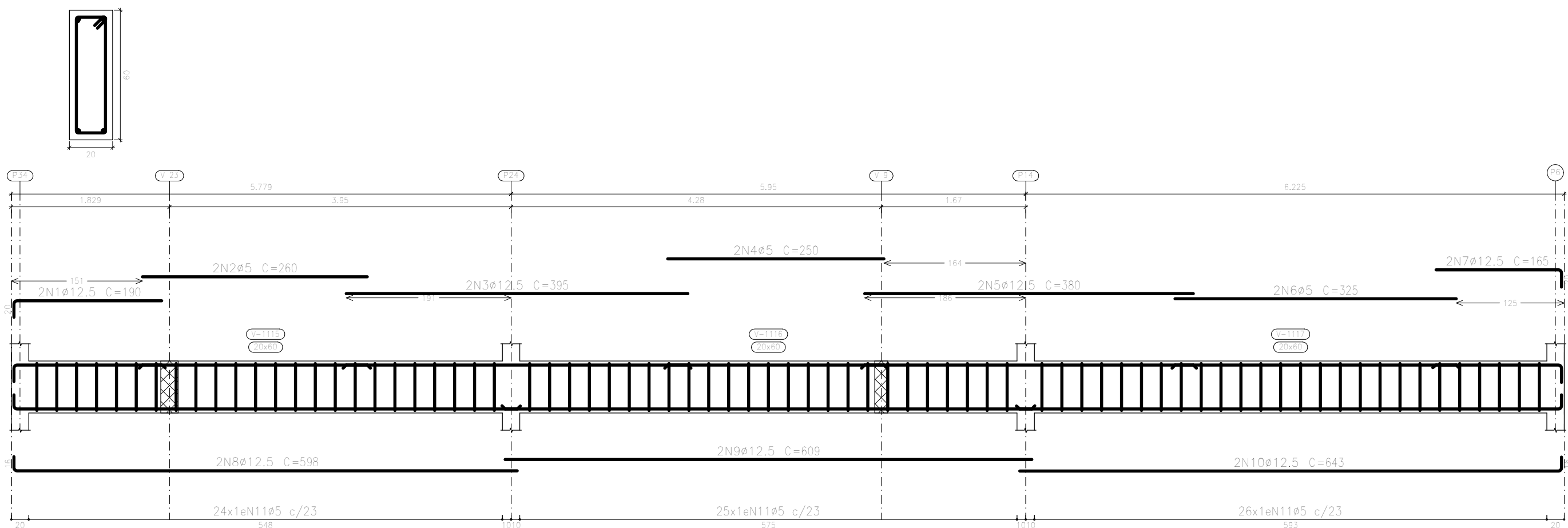
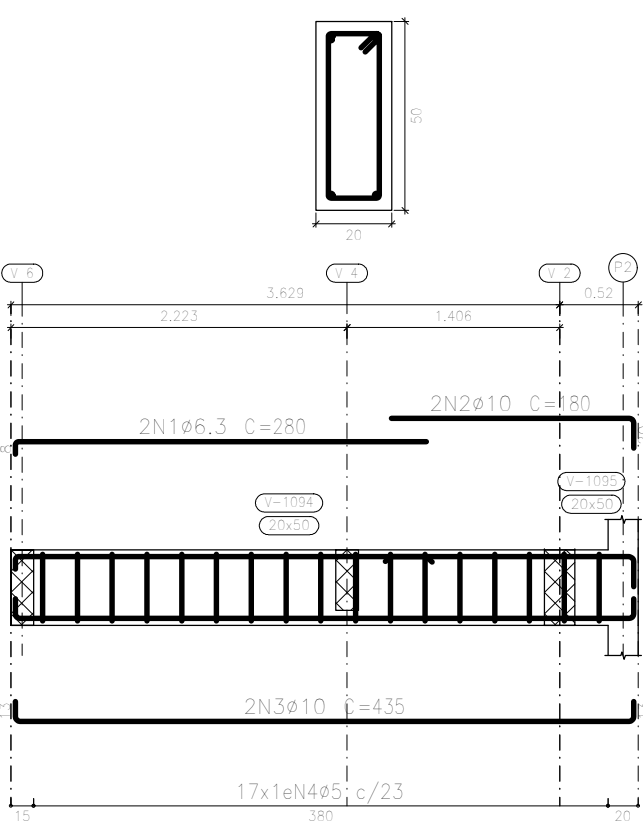


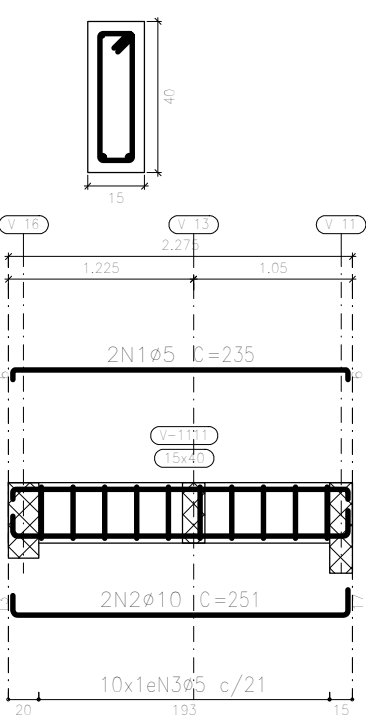
V 50



V 41

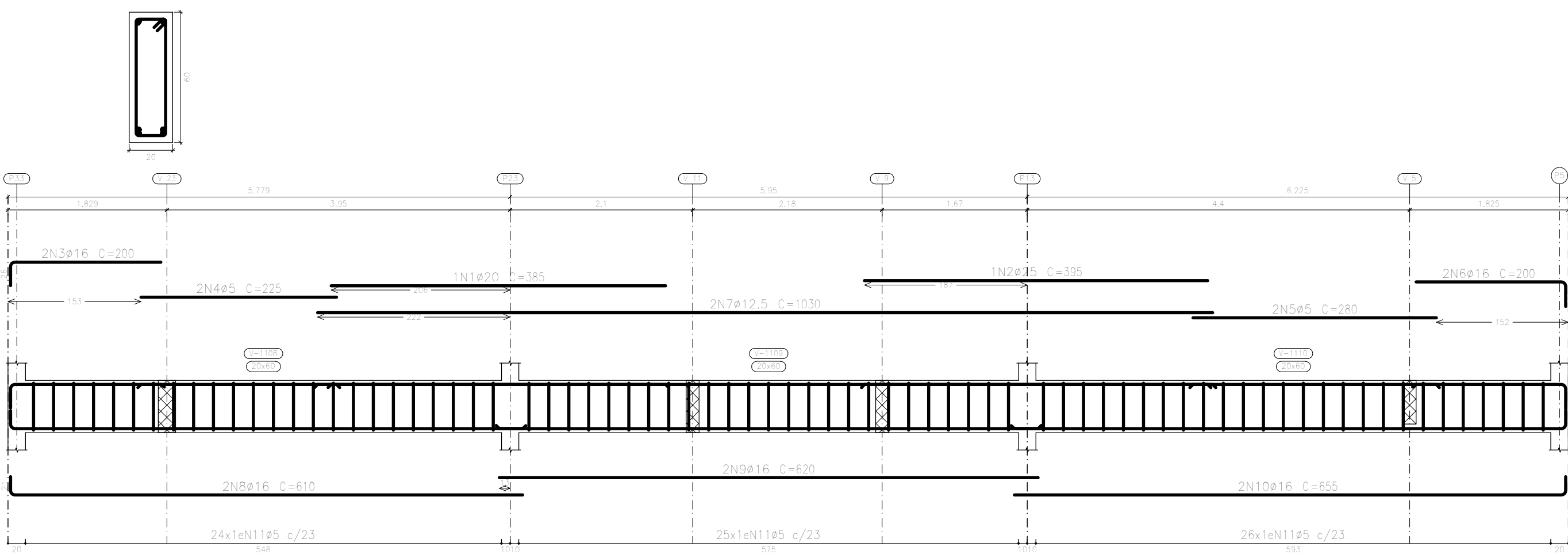


V 48

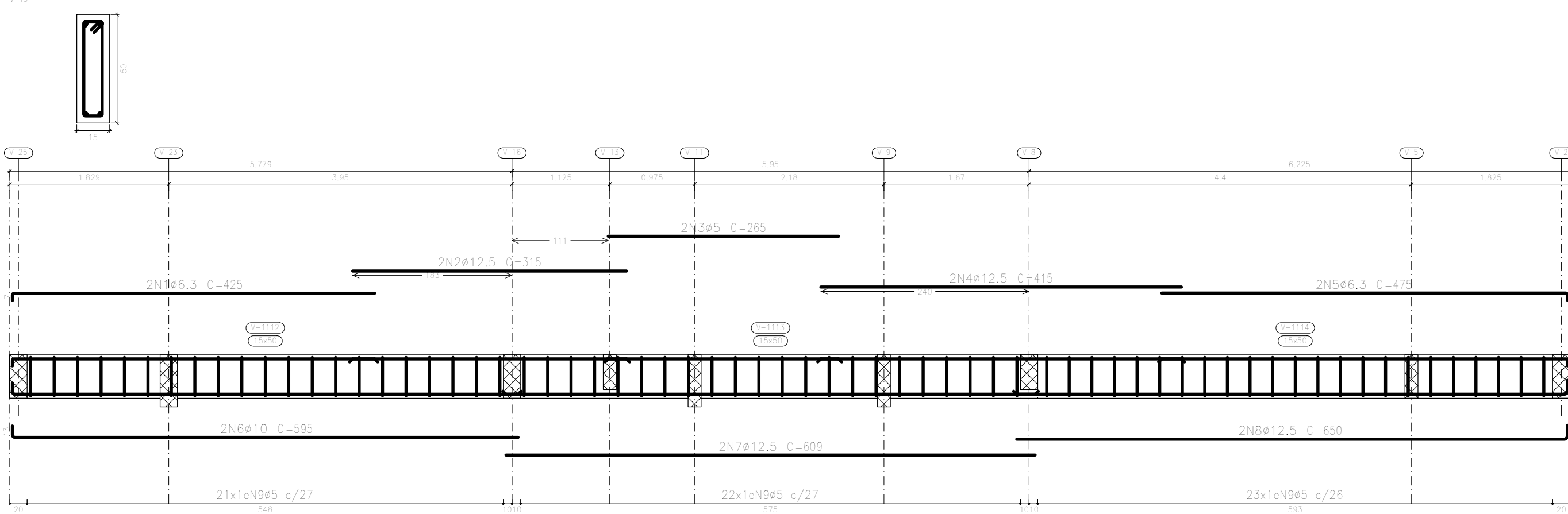


Elemento	Pos.	Dim.	Q.	(cm)	(cm)	(cm)	(kg)
V 50	1	Ø12.5	2	190	380	3.7	
	2	Ø5	2	280	520		
	3	Ø12.5	2	190	780	7.6	
	4	Ø5	2	220	500		
	5	Ø12.5	2	380	760	7.3	
	6	Ø5	2	320	450		
	7	Ø12.5	2	140	330	3.2	
	8	Ø12.5	2	598	1196	11.5	
	9	Ø12.5	2	609	1218	11.7	
	10	Ø12.5	2	843	1284	12.4	
	11	Ø5	25	144	10800		
Total:							37.3
V 47	1	Ø20	2	385	385	5.5	
	2	Ø25	2	395	395	15.2	
	3	Ø16	2	200	400	6.3	
	4	Ø5	2	225	450		
	5	Ø5	2	280	540		
	6	Ø16	2	200	400	6.3	
	7	Ø12.5	2	1030	2060	19.8	
	8	Ø16	2	610	1220	15.3	
	9	Ø16	2	620	1240	15.6	
	10	Ø16	2	655	1310	20.7	
	11	Ø5	25	144	10800		
Total:							118.7
V 43	1	Ø6.3	2	425	850	2.1	
	2	Ø12.5	2	315	630	6.1	
	3	Ø5	2	265	530		
	4	Ø12.5	2	615	630	6.0	
	5	Ø6.3	2	475	595	2.3	
	6	Ø10	2	590	1180	7.9	
	7	Ø12.5	2	609	1218	11.7	
	8	Ø12.5	2	850	1350	15.5	
	9	Ø5	68	114	7524		
	Total:						55.8
V 48	1	Ø5	2	235	470		
	2	Ø10	2	251	502	3.1	
	3	Ø5	10	94	940		
Total:							3.1
V 41	1	Ø6.3	2	280	560	1.4	
	2	Ø10	2	180	360	2.2	
	3	Ø10	2	435	870	5.4	
	4	Ø5	17	124	2108		
Total:							9.0
							Ø6.3: 5.7
							Ø10: 18.0
							Ø12.5: 115.6
							Ø16: 72.2
							Ø20: 9.5
							Ø25: 13.2
							Total: 236.2

V 47



V 49



Resumo Aço	Comp. total	Peso	Total
Desenho de vigas	(m)	(kg)	
CA-50	Ø6.3	163,8	40
	Ø8	73,6	29
	Ø10	360,3	222
	Ø12.5	498,5	480
	Ø16	223,9	354
	Ø20	57,0	141
	Ø25	17,6	68
CA-60	Ø5	2147,8	337
Total			1671

#### NOTAS:

- DIMENSÕES EM CENTÍMETROS, ESCALA 1:50
- CONCRETO C25 (25 MPa)
- RELAÇÃO A/C ≤ 0,60
- CONSUMO MÍNIMO DE CIMENTO IGUAL A 350 kg/m³
- COBRIMENTO DO AÇO: 3,0 cm
- AÇO CA-50A/60B
- A TENSÃO ADMISSÍVEL DO SOLO DE FUNDAÇÃO, NA CAMADA DE APOIO, FOI ADMITIDA COMO SENDO IGUAL A 2 kg/cm², DEVENDO SER CONFIRMADA POR ENSAIO DE SONDAAGEM A PERCUSSÃO SPT (STANDARD PENETRATION TEST) E ABNT NBR 6484/2001.

COORDENADOR: ARQ. MÁRCIA PINHEIRO CAU-A21359-4 (RESPONSÁVEL LEGAL)

CHEFE DE PROJETOS: ARQ. ROSANA DE LEO CAU A18234-6

RESPONSÁVEL TÉCNICO:

ALTERAÇÕES:			
02			
01			
00			EMIÇÃO INICIAL
NÚMERO	DATA	RESPONS.	TIPO E LOCAL DA ALTERAÇÃO



COORDENADORA DA COORDENAÇÃO DE PLANEJAMENTO DE PROJETOS E OBRAS - ARQ. MÁRCIA PINHEIRO CAU-A21359-4

CHEFE DO NÚCLEO DE PROJETOS - ARQ. ROSANA DE LEO CAU A18234-6

RESPONSÁVEL TÉCNICO - MÁRCIO LINS DE FIGUEIREDO CREA 33.192/0

NOME DO PROJETO:			
PROJETO ESTRUTURAL - BIOTÉRIO			
LOCAL:		CAMPUS ANÍSIO TEIXEIRA - IMS	
NOME DA PRIMEIRA:		VITÓRIA DA CONQUISTA	
DETALHE ARMADURAS DE VIGAS - EL.:+0,25 (cont.)			
ÁREA TÉCNICA:		PROJETO EXECUTIVO	
ELABORADO POR:		REVISADO POR:	
MÁRCIO LINS		MÁRCIO LINS	
LOCAL DE ELABORAÇÃO:		CONFIRMADO POR:	
MÁRCIO LINS		MÁRCIO LINS	
VERSÃO:		R00	
APROVADO POR:		MÁRCIO LINS	